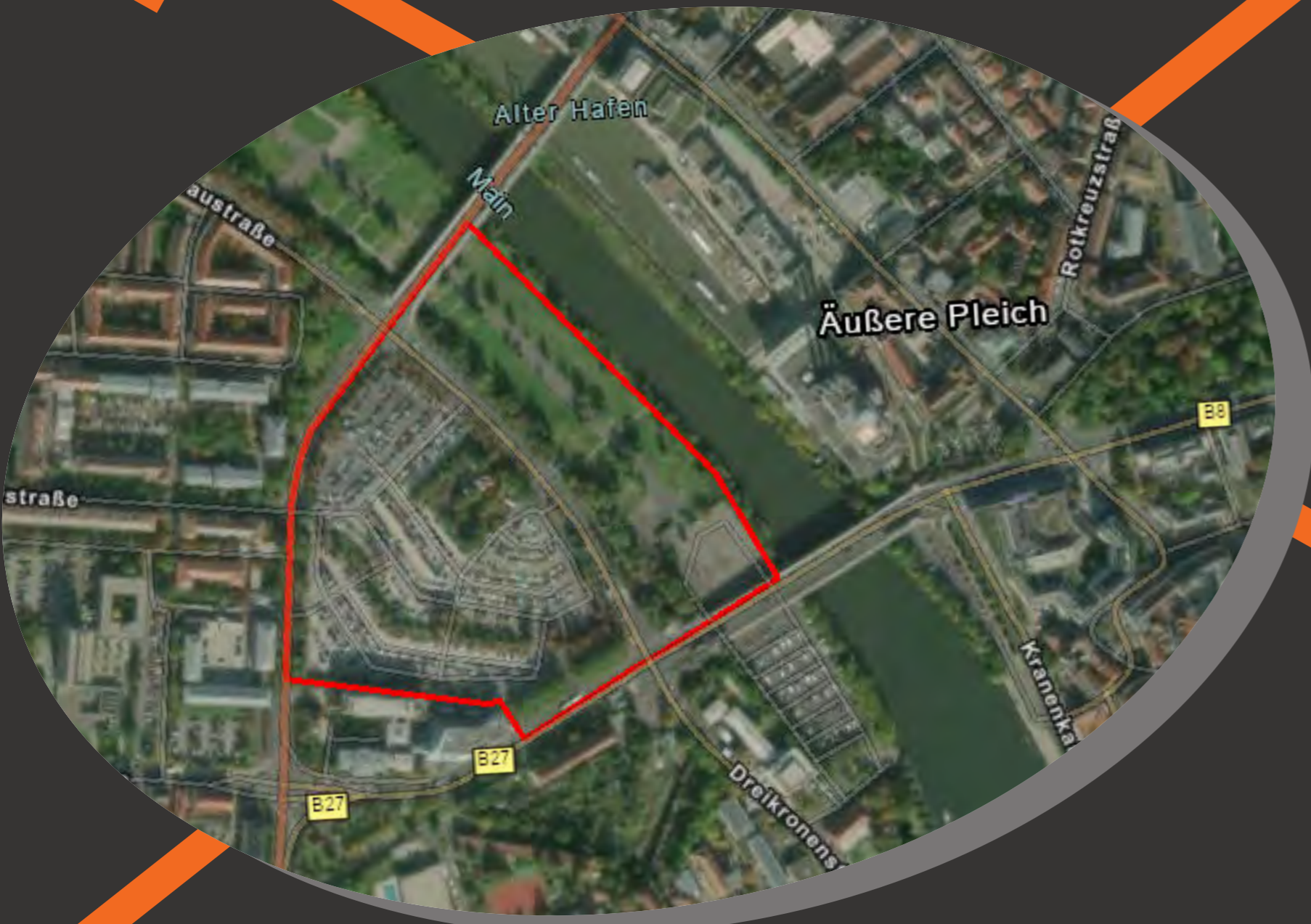




Talavera - ein Stadtteil entsteht

Die Talavera in Würzburg ist ein riesiges Gelände, welches bislang nur zum Parken, hauptsächlich tagsüber für Berufstätige, und für gewisse Veranstaltungen, wie das Kiliani-Volksfest, genutzt wird. Welche Möglichkeiten würden sich jedoch mit der Bewirtschaftung dieser Fläche ergeben? Durch die Schließung eines Teiles der Mainaust. und das Ausbauen der Grünfläche am Main in Richtung Talaveragelände könnten tolle Wohnräume geschaffen werden.



Ein Bürgerentscheid der Stadt Würzburg im Juli 2022 ergab, dass den Bewohnern das kostenfreie Parken auf der Talavera überwiegend sehr wichtig war. Um den Platz dennoch sinnvoll für andere Zwecke nutzen zu können ist ein Parkhaus also eine sinnvolle Lösung.

Um das Parken weiterhin kostengünstig anbieten zu können, wird die Fläche um und auf dem Parkhaus unter anderem mit Gewerbe versehen. Auch Wohnhäuser sollen ihren Platz in dem neuen Stadtteil finden - sowohl auf als auch neben den Parkhaus.

