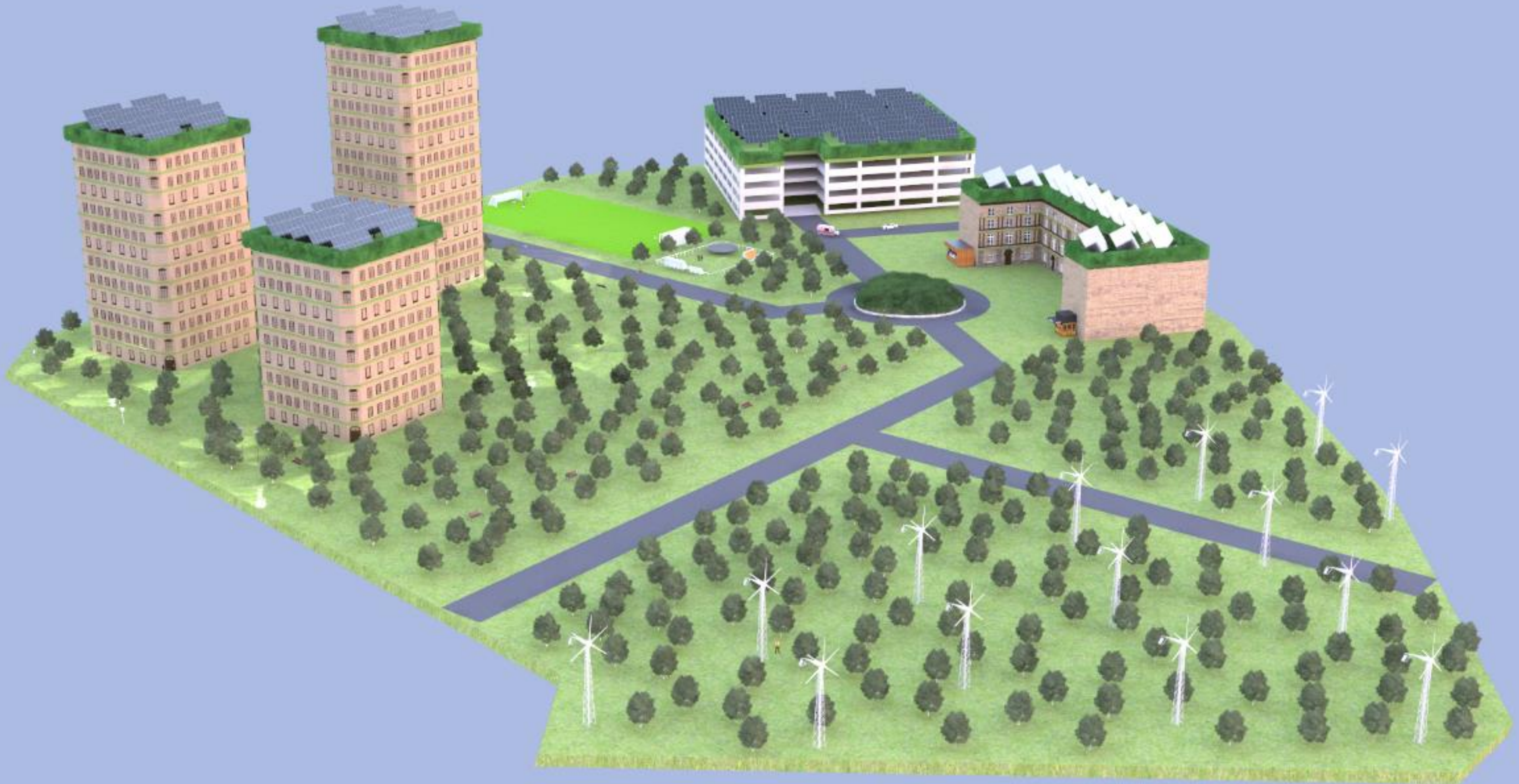
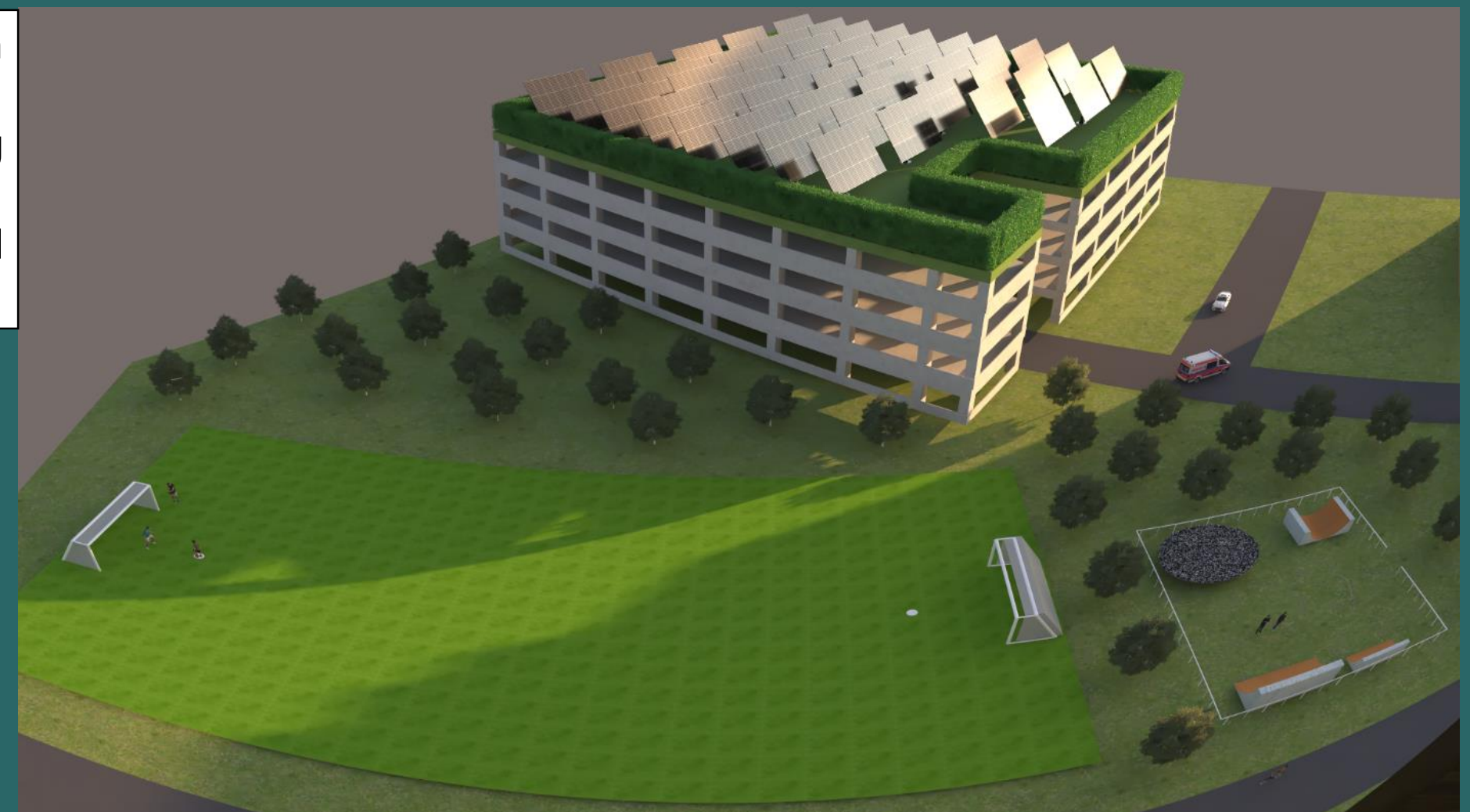


# Nachhaltiges Paradies an der Talavera: Eine grüne Oase für Studenten, Senioren und erneuerbare Energie



Die Wohnheime sind Teil eines nachhaltigen Projekts und wurden mit dem Ziel entworfen, eine umweltfreundliche und soziale Gemeinschaft zu schaffen. Neben den Wohnräumen bieten die Studentenwohnheime auch Annehmlichkeiten wie einen Fußballplatz und einen Skatepark, um den Bewohnern Freizeitaktivitäten zu ermöglichen. Durch die Integration erneuerbarer Energiequellen wie Windräder und Solarplatten tragen die Wohnheime zur Reduzierung des ökologischen Fußabdrucks bei und fördern ein bewusstes und nachhaltiges Wohnen.

Durch die Integration von grünen Elementen wie bepflanzten Fassaden und Dachgärten trägt das Parkhaus zur Verbesserung der Luftqualität und zur Schaffung einer angenehmen Umgebung bei. Es bietet eine bequeme Parkmöglichkeit für Besucher, Bewohner und Angestellte



Das Altenheim bietet eine Vielzahl von Annehmlichkeiten und Dienstleistungen wie Pflegepersonal, medizinische Versorgung, gemeinschaftliche Aufenthaltsbereiche und Aktivitäten, die den Bewohnern ein erfülltes und angenehmes Leben ermöglichen. Es fördert den Austausch zwischen den Generationen, indem es Möglichkeiten für gemeinsame Aktivitäten und Begegnungen mit den Studenten des nahegelegenen Wohnheims schafft. Das Altenheim an der Talavera ist ein Ort, an dem ältere Menschen Unterstützung, Sicherheit und Gemeinschaft finden können, während sie ihre Lebensqualität aufrechterhalten oder verbessern.